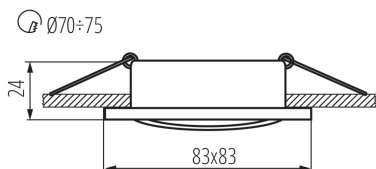
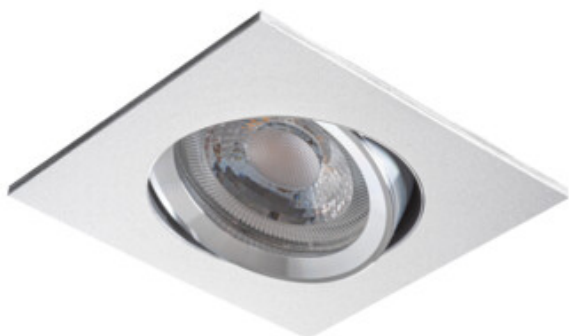


Mennyezeti spot lámpatest

5905339073617



A Kanlux RADAN egyszerű spot lámpatestek családja, amelyek bármilyen helyiséget képesek bevilágítani. A fényforrást és a lámpatest változatát – billenthető vagy fix – a felhasználó választja meg.

ÁLTALÁNOS ADATOK:

Szín: alumínium

Védőburokkal ellátott fényforrás használata kötelező: igen

Beszereles helye: szerelés: mennyezeti süllyesztett

Alkalmazás helye: beltéri

Minimális távolság a megvilágított tárgytól: 0,5m

A termék normál gyúlékony felületre nem szerelhető: >35W

A terméket nem lehet hőszigetelő anyaggal bevonni: igen

Hossz [mm]: 83

Szélesség [mm]: 83

Magasság [mm]: 24

Szerelési nyílás [mm]: Ø70-75

MŰSZAKI ADATOK:

Névleges feszültség [V]: 12 AC; 12 DC

Maximális teljesítmény [W]: max 10

Áramütés elleni védelmi osztály: III

Fényforrások: MR16

A készlet tartalmazza a fényforrásokat: nem

Foglalat: Gx5,3

Környezeti hőmérséklet-tartomány, melynek a termék ki lehet téve [° C]: 5÷25

Lámpaház anyaga: alumínium ötvözet

Csatlakozó típusa: szabad kábelvégződések

Vezeték hossz [m]: 0.12

Vezeték keresztmetszete [mm²]: 0.75

Lámpatest állíthatósága szögben: egy tengelyben

Lámpatest állíthatósága szögben [°]: 30

IP védettség fokozat: 20

LOGISZTIKAI ADATOK:

Mértékegység: 1 darab

Csomagolás típusa: 50

Darabszám gyűjtőcsomagolásban: 50

Nettó egységsúly [g]: 80

Súly [g]: 114

Egységcsomagolás hossza [cm]: 10

Egységcsomagolás szélessége [cm]: 4

07361 RADAN CT-DTL50

Mennyezeti spot lámpatest



Egységcsomagolás magassága [cm]: 10

Doboz súlya [kg]: 5.7

Karton szélessége [cm]: 22.5

Doboz magassága [cm]: 23

Doboz hossza [cm]: 53

Karton térfogata [m³]: 0.027428